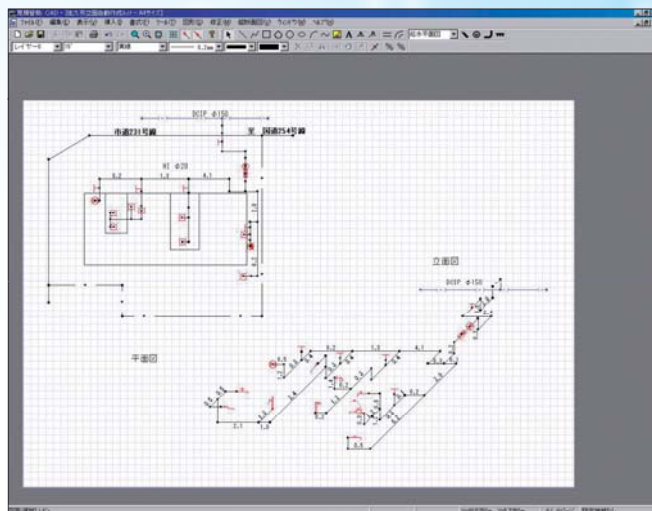


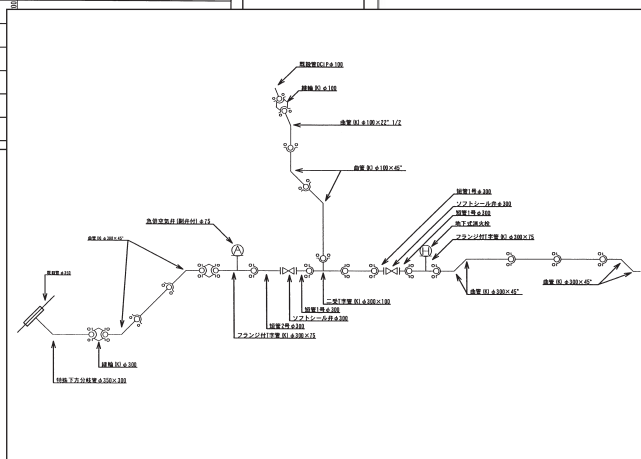
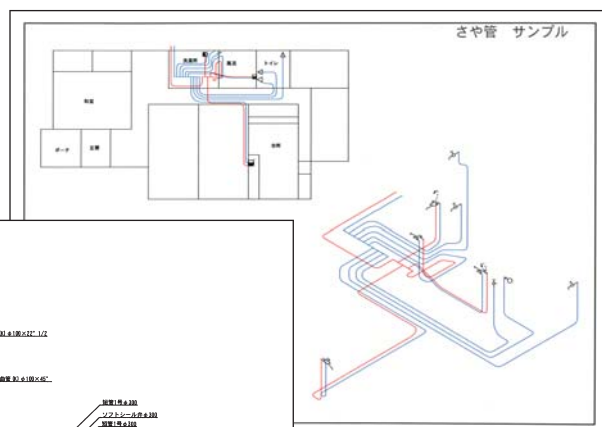
# 見積管助CAD連動(積算)システム

## ● システムの概要

市町村申請書の平面図・立面図・縦断面図のほか、本管管割図作成管助CADシステムは、設備会社向けに開発された図面作成用ソフトウェアです。本ソフトウェアでは、主に市町村申請書の図面(平面図・立面図・縦断面図など)や本管管割図などを簡単に作成することができます。また、使いやすいユーザーインターフェイスにより、パソコン初心者の方でもすぐに実務で使用することができます。管助CADシステムでは、平面図から立面図・縦断面図を自動作成、積算への連動もできます。また、平面図／立面図／縦断面図／積算を単体で作成する事も可能です。



縦断面図	申請者名	長野 太郎	申請者所	松本市〇△△××	指定工事店名	有限会社 ウィナープライム
縮尺 縦 1/200 横 1/20						
地盤高	10.000	10.000	10.000	10.000	10.000	10.000
土統	10.000	10.000	10.000	10.000	10.000	10.000
管底高	8.000	8.000	8.000	8.000	8.000	8.000
辺加算種	10.000	10.000	10.000	10.000	10.000	10.000
点間算種	10.000	10.000	10.000	10.000	10.000	10.000
測点	No. 1.0.00	No. 1.1.00	No. 1.2.00	No. 1.3.00	No. 1.4.00	No. 1.5.00



## ● システムの特徴

- 管は、直線を引く感覚で書くことができ、管種、管径、管長等の文字を簡単に付加することができます。
- 図面上で使用する記号として、給排水平面図／立面図・本管管割図・案内図記号が用意されています。給排水平面図／立面図記号は、各市町村指定記号を提供させていただきます。
- 直線、四角形、円、円弧、曲線等の豊富な基本図形が用意されています。
- 決まった角度で図面を書きたい場合には、角度を指定して図形を書くことができます。
- 複写、鏡像反転、移動、回転、削除など多彩な編集機能を使用して、簡単に図面の編集が行えます。
- アンドゥ機能により、作業中の図面を変更前の状態に戻すことができます。
- ズーム機能を使用すれば、図面の尺度を変更することなく、図面の拡大／縮小表示ができます。
- 平面図から立面図の自動作成では、管の長さを自動調整し、見やすい立面図を簡単に作成することができます。
- 管と記号の重なりを自動判定し、印刷時に陰線処理を行い見やすい図面をプリントアウトすることができます。
- ピクチャー機能により、スキャナー等で取り込んだ物を貼り付けることができます。
- DXF形式のファイルの取り込みや、保存ができます。
- 縦断面図は、樹深・区間距離の数値入力のみで自動作成します。